

LEO FAHRZEUGBAU AG

AIRpipe verhindert Wassersäcke und Eisplatten



Das Befreien des LKW- Planendaches von Wasser und Eis vor Antritt der nächsten Fahrt ist gesetzlich vorgeschrieben.

Da dies für den LKW- Fahrer sehr mühsam und gefährlich ist, vernachlässigen viele Fahrer diese gesetzliche Verpflichtung.



Mehr Sicherheit im Strassenverkehr

Verkauf und Montage
LEO FAHRZEUGBAU AG

AIRpipe - sichere, schnelle & kostengünstige Beseitigung von Wasserseen und Eisplatten auf LKW-Dachplanen

Funktionsprinzip



Der Vorgang nimmt ca. 4 Minuten in Anspruch und funktioniert folgendermassen: Zwischen Plane und DachQuerspiegel werden drei Luftschläuche montiert, die sich mittels bordeigenem Pressluftsystem aufblasen. Vor Fahrtantritt muss der Fahrer den Luftvorrat für die Bremsanlage mit dem Kompressor aufpumpen. Durch Knopfdruck öffnet sich ein Magnetventil und die montierten Flachsschläuche füllen sich mit Luft. Hierdurch hebt sich die LKW- Plane in Längsrichtung um ca. 15 - 20 cm, sowie rechts und links aussen jeweils um ca. 8 cm. Eis, Wasser, Schnee lösen sich und rutschen seitlich ab. Das Steuerelement hat eine reine Ventilfunktion und kommt somit gänzlich ohne Stromzufuhr aus.

Der AIRpipe kann im Stillstand während jeder Fahrpause und für die Dauer der gesamten Stehzeit aktiviert werden. Somit kann sich Wasser, Schnee oder Eis von vorne herein nicht auf der Plane ansetzen, und Beschädigungen von Aufbauten und Ladung durch das Gewicht von Eis bzw. Wassereintritt vermieden werden.

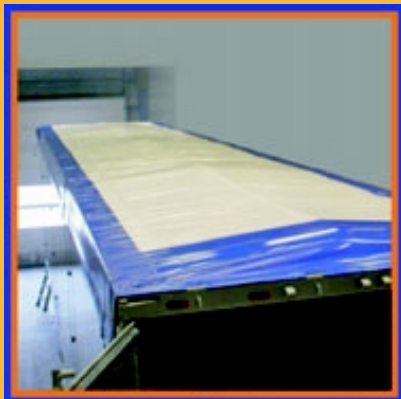
LEO FAHRZEUGBAU AG

CH-4704 Niederbipp/BE, Stockackerweg 10, Tel. +41 (0)32 686 54 00 Fax +41 (0)32 686 54 01
www.leofahrzeugbau.ch info@leofahrzeugbau.ch

Vorteile AIRpipe



- Keine Verkehrsgefährdung durch herabfallende Eisplatten.
- Keine Gefährdung durch Wasserseen.
- Höchster Komfort und Sicherheit für den LKW-Fahrer, da kein Entfernen von Wasser und Eis erforderlich ist. Fahrer bewegen sich bei vorschriftsmäßiger Anwendung auf rechtlich einwandfreien Terrain
- Keine Verschmutzung in den Ladezonen durch Wasser, Eis und Schnee.
- Schonung der Planen und Aufbauten durch geringere Belastung und schonende Entfernung. Vermeidung von Schäden am Ladegut durch Wassereintritt (Elektronik, Aluminium, Papier usw.)
- Keine "böse" Überraschung am Morgen durch unerwarteten Regen oder Schneefall, Lieferungen können somit zeitlich besser gesteuert werden.
- AIRpipe eignet sich für jede Art von LKW- Planen-Auflieger und ist jederzeit nachrüstbar
Kostengünstig und zeitsparend
- Trägt zur Imagepflege der LKW's bei



Mehr Sicherheit im Strassenverkehr